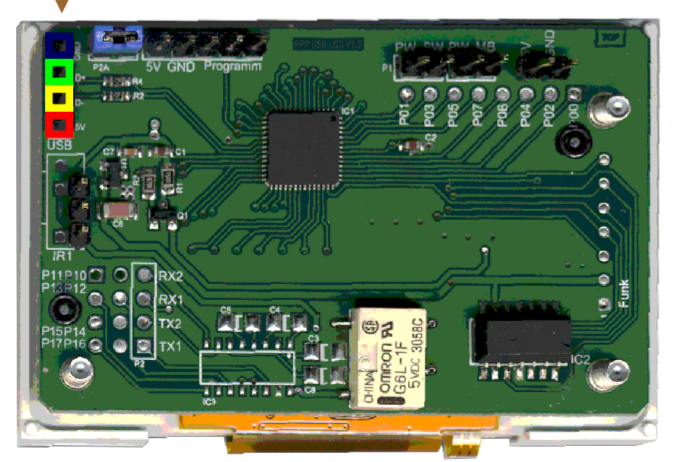
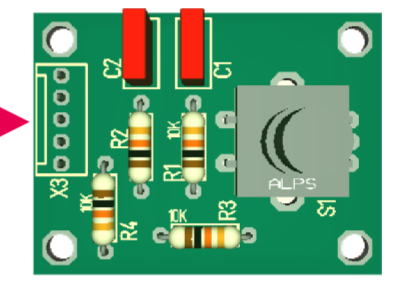
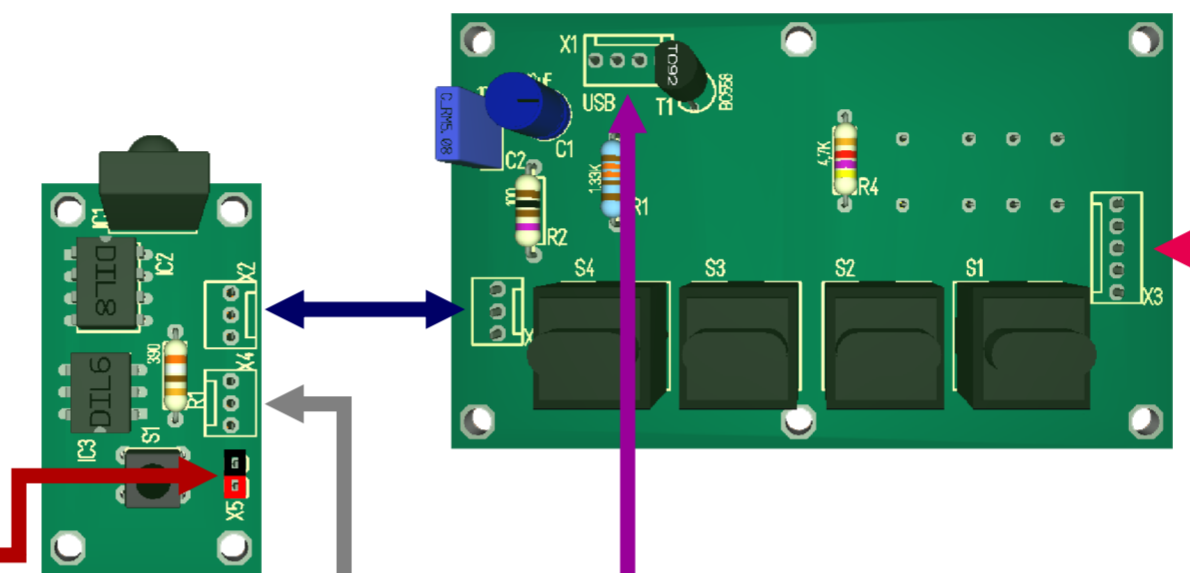
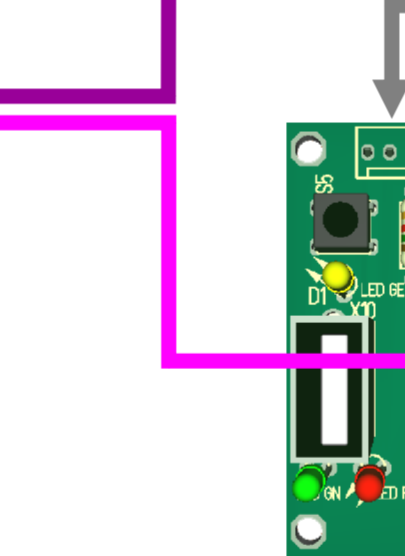


Anschlüsse für MC1 Vorderseite

| KEY | 10 | 9 | NC |
|------------|----|---|----------|
| GND | 8 | 7 | RESET |
| Power SW | 6 | 5 | GND |
| Power LED- | 4 | 3 | HDD LED- |
| Power LED+ | 2 | 1 | HDD LED+ |

USB-Pin Belegung

| PIN | Belegung | PIN | Belegung |
|-----|----------|-----|----------|
| 1 | VCC | 6 | USBP1+ |
| 2 | VCC | 7 | GND |
| 3 | USBP0- | 8 | GND |
| 4 | USBP1- | 9 | KEY |
| 5 | USBP0+ | 10 | OC# |



Jumper Einstellungen

JP-CMOS Löschen

| JP1 | Auswahl |
|--|--------------|
| <input checked="" type="checkbox"/> 1-2* | Normal* |
| <input type="checkbox"/> 2-3 | CMOS löschen |

JP-USB power Jumper

| JP3 | Auswahl |
|--|--------------------------------------|
| <input checked="" type="checkbox"/> 1-2* | 5Vdual(für USB 'wake up' Funktion) * |
| <input type="checkbox"/> 2-3 | 5V |

Geschlossen Offen * = Standard Einstellung.

Zum löschen der Systemkonfiguration, JP1 (CMOS Löschen Jumper) zum löschen der Daten setzen..

| Index | Datum | Geprüft von | Prüfvermerk | Erstellt: | 26.05.2010 |
|-------|-------|-------------|-------------|---------------|------------|
| | | | | Gunnar Gröbel | |
| | | | | I. Änderung: | 14.01.2011 |
| | | | | Gunnar Gröbel | |



Braun Mediacenter MC1 Verkabelung

Rev. Nr. 1.0.2

Projekt: MC1

| | |
|----------|----------|
| Blatt: 1 | Blatt -: |
| Von: 1 | Blatt +: |